

DIGITUS®

Industrial Gigabit Ethernet PoE Switch Unmanaged, 16+2-Port

Für industrielle Einsätze (IP40), die eine störungsfreie Datentransfer-Leistung in rauer Industrieumgebung bietet!

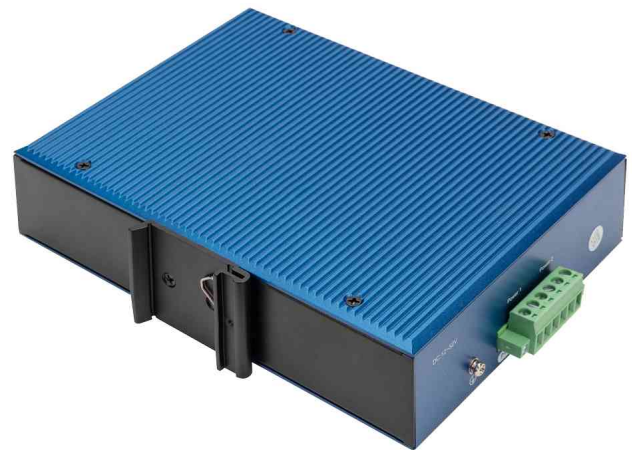
- industrieller Gigabit-Ethernet-Switch mit 16 Port 10/100/1000 Mbps RJ45 +2 Port 1000 Mbps base-FX
- der Industrie-Switch hat die Betriebstemperatur von -40 ~ 80
- robust gefertigt und kann in allen Arten von rauen Umgebungen eingesetzt werden
- der Switch kann einfach auf einer freien DIN Schiene installiert werden
- der breite Temperaturbereich, das Gehäuse der Schutzklasse IP40 und die LED-Anzeige machen den Switch zu einem Plug-and-Play-Gerät in Industriequalität, das den Benutzern eine zuverlässige und bequeme Lösung für die Vernetzung ihrer Ethernet-Geräte bietet.

Technische Details:

- 16 Ports 10/100/1000Base-Tx RJ45 mit Autonegotiation und Auto-MDI/ MDI-X-Funktion
- 2-Port SFP-Uplink
- 12V bis 52V DC, redundanter Stromanschluss möglich
- Betriebstemperatur: - 40 bis 80
- IP40-Aluminiumgehäuse
- unterstützt 6KV DC Ethernet ESD-Schutz
- unterstützt 6KV DC EFT-Schutz für die Stromleitung
- Schutz bei Vibration, Schock und Fall
- problemlose Installation auf DIN-Schiene
- Leistungsspezifikation: Bandbreite: 56Gbps, Paketpufferspeicher: 4,1Mbit, Paketweiterleitungsrate: 42Mpps, MAC-Adresstabelle: 8K
- Flusskontrolle: Nutzt die Backpressure Technologie für Halbduplex, die "pause Frame" Technologie im Vollduplex Modus
- LED-Anzeige: Strom: Rot, Glasfaser: Link 2(Grün), Ethernet: Gelb
- Stromeingang: 12 bis 52V DC, Es ist möglich eine redundante Stromversorgung zu installieren
- Stromverbrauch: < 11 Watt
- Netzwerkprotokolle: IEEE802.3 10BASE-T; IEEE802.3i 10Base-T; IEEE802.3u;100Base-TX/FX; IEEE802.3ab 1000Base-T; IEEE802.3z 1000Base-X; IEEE802.3x
- Industriestandard: IEC 61000-4-4 (EFT), Level 3 IEC 61000-4-5 (Surge), Level 3 Shock: IEC 60068-2-27 Free fall: IEC 60068-2-32 Vibration: IEC 60068-2-6
- Maße: (B)175,6 x (T)135 x (H)45,5 mm • Gewicht: 1,0 kg
- **Lieferumfang:** 16+2 Port-Ethernet-Switch und Handbuch



Industrial Gigabit Ethernet PoE Switch



Industrial Gigabit Ethernet PoE Switch, Rückseite

Produkt	Ausführung	Schnittstelle	Ports	Übertragung	Reichweite	Hersteller-Nummer	Bestell-Nummer
Industrial Gigabit Ethernet Switch		RJ45	16+2	bis zu 1.000 Mbit/s		DN-651138	11008252