

DIGITUS®**10" Modular Patch Panel, 12-Port**

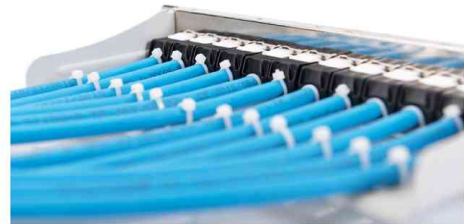
- entspricht dem 10" Standard für den Rack-Einbau in einem geeigneten Netzwerk-Schrank
- dient als zentraler Anschluss-Punkt für Ihre Netzwerk- oder Multimedia-Verkabelung
- Rahmen, Frontblende sowie die Keystone-Aufnahme bestehen aus Metall
- bieten ideale Schirmungseigenschaften in Verbindung mit geschirmten Keystone-Jacks und dem zentralen Erdungspunkt
- je nach Anwendungsfall können Keystones zur Netzwerk-Verkabelung mit RJ45-Buchse oder mit Anschlüssen für USB, HDMI, DisplayPort oder andere Multimedia-Anwendungen verbaut werden
- dank der Modularität des Patch-Verteilers lassen sich Keystonemodule mit verschiedenen Kommunikations-Anschlüssen und Netzwerk-Kategorien, wie Cat-5e oder Cat-6A auf einer Höheneinheit unterbringen
- auf der Front-Blende befinden sich praktische Beschriftungsfelder, wodurch Netzwerk-Dosen und Geräte wie Beamer schnell identifiziert und zugeordnet werden können

Technische Details:

- geeignet für geschirmte und ungeschirmte DIGITUS® Keystone Module und Kupplungen
- geschirmt
- 1 HE
- für 254 mm (10") Schrankmontage geeignet
- Sichtfenster mit Beschriftungseinlage



10" Modular Patch Panel



Symbolbild: zeigt das Produkt in Anwendung (Lieferung unbestückt)

Produkt	Ausführung	Ports	Farbe	Hersteller- Nummer	Bestell- Nummer
10" Modular Patch Panel		12	lichtgrau (RAL 7035)	DN-91419	11008238