

## Little Artist - kleine Künstler, große Kunst

### Mal- & Bastelfarbe LITTLE ARTIST, 75 ml Tube

Little Artist gehört in jedes Kinderzimmer, denn sie ist optimal auf die Bedürfnisse von Kinder ab 3 Jahren abgestimmt und ideal für unterschiedliche Mal- und Bastelprojekte.

- ideal auf die Bedürfnisse von Kindern im Kindergarten- und Grundschulalter abgestimmt
- haftet auf Keilrahmen, Papier, Karton, Stein, Styropor, Holz oder Terrakotta haften
- intensive leuchtende Farben
- gut deckende Farbe, damit jeder Pinselstrich überzeugt
- die cremigen Farben
- können leicht mit dem Pinsel vermalt oder mit Schwamm, Farbrolle und Spachtel aufgetragen werden
- keine langen Wartezeiten, denn die Farbe ist schnelltrocknend
- Artist lässt sich zeitnah aus den meisten Textilien ab 30 °C gut auswaschen
- Farbe auf Wasserbasis, Paraben frei, glutenfrei und vegan

#### Anwendungsbeispiele:

- zum Malen und Gestalten auf vielen Untergründen
- für Untergründe wie Keilrahmen, Papier, Karton, Stein, Styropor, Holz oder Terrakotta

#### Für wen geeignet:

- speziell entwickelt für Kinder von 3 bis 10 Jahren

#### Warnhinweise:

Für Verbraucher gemäß EU-Spielzeug-Richtlinie (2009/48/EG):

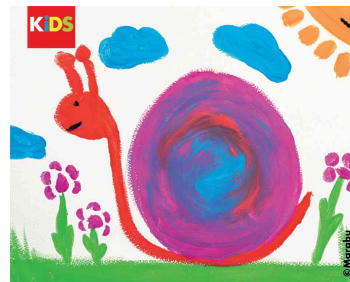
ACHTUNG! Nicht geeignet für Kinder unter 36 Monaten, wegen verschluckbarer Kleinteile.



Symbolbild: Mal- & Bastelfarbe LITTLE ARTIST, 75 ml Tube



Symbolbild: Farbübersicht



...Zum Malen...



...Rollen...



...Stempeln!



Symbolbild: zeigt das Produkt in Anwendung

Produkt	Inhalt	Farbe	Hersteller-Nummer	Bestell-Nummer
Bastelfarbe LITTLE ARTIST	75 ml	blau	03050002253	57202563
	75 ml	braun	03050002045	57202566
	75 ml	dunkelblau	03050002053	57202564
	75 ml	gelb	03050002019	57202558
	75 ml	gold	03050002084	57202570
	75 ml	grün	03050002267	57202565
	75 ml	orange	03050002013	57202559
	75 ml	pink	03050002033	57202561
	75 ml	rosé beige	03050002029	57202557
	75 ml	rot	03050002232	57202560
	75 ml	schwarz	03050002073	57202568
	75 ml	silber	03050002082	57202569
	75 ml	violett	03050002251	57202562
	75 ml	weiß	03050002070	57202567