

## Keystone Modul Set Kat.6A, Klasse EA, geschirmt, schlanke Bauform - 24er Set

### 24er Set Mini-Module für werkzeuglose Montage!

- Zinkdruckgussgehäuse mit 360° Schirmung
- extra kurze und schmale Bauform
- Kat.6A Permanent Link Test ISO11801 PL2, 10 GBit/Sek.
- mit integrierter Kabelhalterung / Zugentlastung, wiederverwendbar
- geeignet für AWG22—26 Adern (0,90 - 1,60 mm)
- geeignet für Rundkabel mit 6 -8,5 mm Durchmesser
- designkompatibel, passt in alle gängigen Dosen, Tragrings und Panels
- unterstützt PoE, PoE+ und PoE++
- Maße: (B)31,8 x (T)14,5 x (H)18,8 mm

### Anwendungsbeispiele:

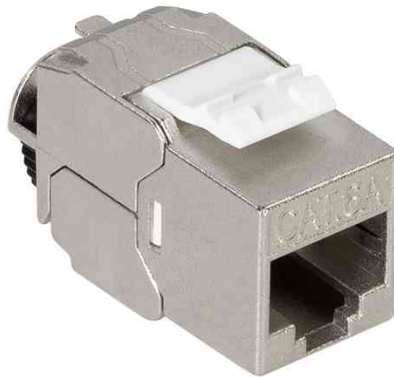
- für den Einbau in Keystone-Dosen, Tragrings oder Panels

### Für wen geeignet:

- Installateure



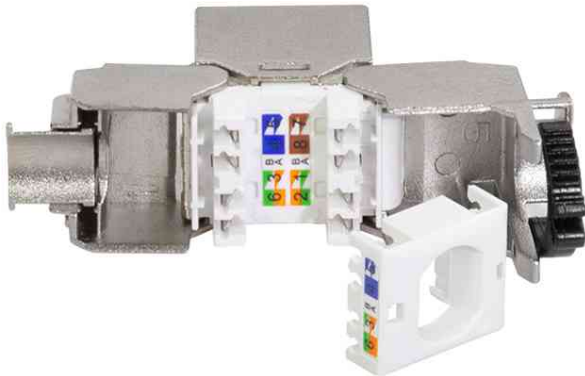
Keystone Modul Kat.6A



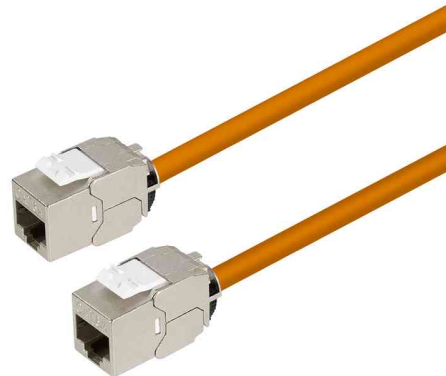
Keystone Modul Kat.6A



Keystone Modul Kat.6A



Keystone Modul Kat.6A



Symbolbild: zeigt das Produkt in der Anwendung

Produkt	Ausführung	Ports	Farbe	Hersteller- Nummer	Bestell- Nummer
Keystone Modul Set, Klasse EA, geschirmt	Kat.6A	1 x RJ45	silber	NK4064	11117711