



Bereits seit über 30 Jahren ist der POSCA Marker der zuverlässige Begleiter von Künstlerinnen und Künstler!

POSCA ist für alle Oberflächen geeignet - für vergängliche oder permanente Kreationen!

Die Ergebnisse des POSCA Markers wurden auf 55 verschiedenen Unterlagen getestet und bestätigt.

Pigmentmarker POSCA PCM22 MOP'R

- runde Stempelspitze aus Moosgummi
 - ergonomische Form für optimalen Griff
 - perfekt gesteuerter Fluss für gleichmäßige und gleichförmige Linien
 - innovatives, patentiertes Ventilsystem für einen kontrollierten Fluss
 - ermöglicht vertikale Verläufe, wenn die Flasche auf dem Kopf stehend verwendet wird
-
- pigmentierte Tinte auf Wasserbasis
 - alkohol- und lösungsmittelfrei, geruchlos
 - licht-, wasser- und UV-Strahlenfest
 - intensive, opake, brillante Farben
 - übereinander auftragbar
 - gute Deckkraft
 - permanent auf rauem Untergrund
 - abwischbar auf Glas
 - durchdringt nicht das Papier
 - Widerstandsfähigkeit der Farben (Zertifikat "Kennzeichnung öffentlicher Sammlungen" des französischen nationalen Prüfinstitutes LNE - Museum Louvre, Paris, September 2010)
 - Wissen Sie es? Die Farben können zusammenmischen werden, solange die Farbe noch feucht ist, und sie aufeinander legen, wenn sie trocken sind. Mit einer Wasertropfen erhalten wir einen Aquarelleffekt.

Anwendungsbeispiele:

- ideal, um große Flächen mit einfachen, breiten und gleichmäßigen Strichen zu gestalten
- zahlreiche Effekte möglich: Splash, Soufflé, perfekte Rundung, Läufer, Tiefenwirkung, Farbmischung...

Für wen geeignet:

- Künstler, Bastler
- Schüler, Studenten



Pigmentmarker POSCA PCM22 MOP'R, dunkelblau



Pigmentmarker POSCA PCM22 MOP'R, gelb



Pigmentmarker POSCA PCM22 MOP'R, grün



Pigmentmarker POSCA PCM22 MOP'R, hellblau



Pigmentmarker POSCA PCM22 MOP'R, pink



Pigmentmarker POSCA PCM22 MOP'R, rot



Pigmentmarker POSCA PCM22 MOP'R, schwarz



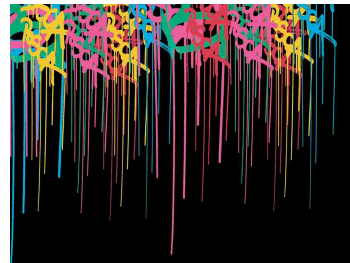
Pigmentmarker POSCA PCM22 MOP'R, weiß



Symbolbild: zeigt die zahlreichen möglichen Auswirkungen



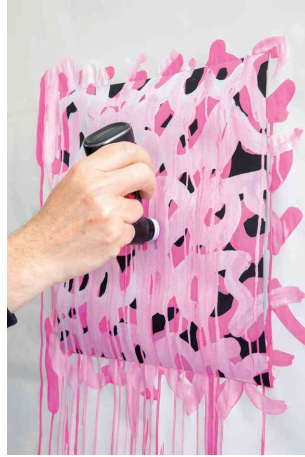
Symbolbild: zeigt die zahlreichen möglichen Auswirkungen



Symbolbild: Anwendungsbeispiel



Symbolbild: Anwendungsbeispiel



Symbolbild: Anwendungsbeispiel

Produkt	Ausführung	Strichstärke	Strichfarbe	Gehäusefarbe	VE	Hersteller-Nummer	Bestell-Nummer
Pigmentmarker PCM22 MOP'R		3 - 19 mm	dunkelblau	schwarz		PCM22 BF	5666465
		3 - 19 mm	gelb	schwarz		PCM22 J	5666467
		3 - 19 mm	grün	schwarz		PCM22 VF	5666471
		3 - 19 mm	hellblau	schwarz		PCM22 BC	5666464
		3 - 19 mm	pink	schwarz		PCM22 RE	5666470
		3 - 19 mm	rot	schwarz		PCM22 R	5666469
		3 - 19 mm	schwarz	schwarz		PCM22 N	5666468
		3 - 19 mm	weiß	schwarz		PCM22 BL	5666466