

LogiLink.

RGB-LED-Band mit Fernbedienung

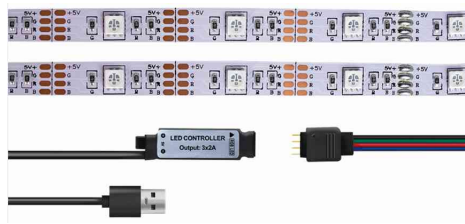
- **Lichtquelle: Energieeffizienzklasse: E**
- dieses Band enthält eingebaute LED-Lampen
- die Lampen können nicht ausgetauscht werden
- flexibles selbstklebendes RGB-LED-Band mit USB Anschluss
- 90x 5050 RGB-LED
- kann an markierten Stellen gekürzt werden
- mit dynamischen Lichteffekten
- 16 Farben und 4 Lichtmodi
- IP20
- USB-Eingangleistung: DC 5 V/1,2 A (6 W)
- Gewichteter Energieverbrauch: 6 kWh / 1000 h
- Lichtstrom: 570 Lumen
- Farbtemperatur: 6500 Kelvin (tageslichtweiß)
- Farbwiedergabeindex (Ra): 90
- Lieferung inkl. USB-Ladekabel & Fernbedienung

Anwendungsbeispiele:

- für ein stimmungsvolles Wohnambiente
- als Dekoration in Schlaf- oder Wohnzimmer an der Decke oder unter dem Bett



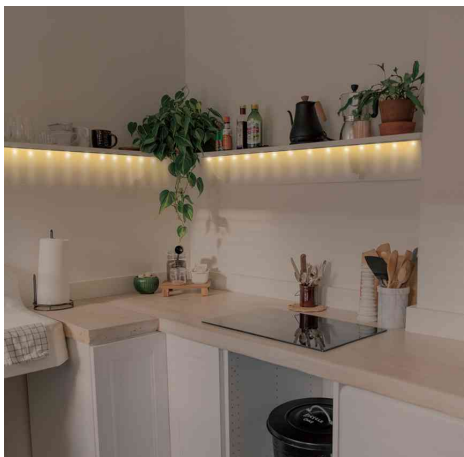
RGB-LED-Band



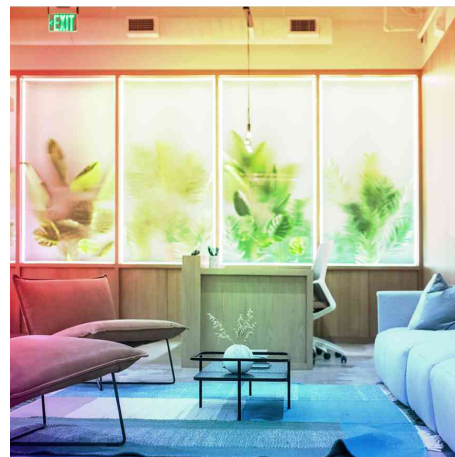
RGB-LED-Band mit USB Anschluss



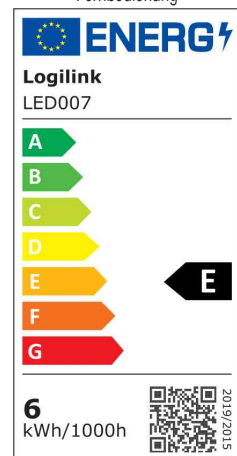
Fernbedienung



Symbolbild: zeigt das Produkt in der Anwendung



Symbolbild: zeigt das Produkt in der Anwendung



Leistung	Ersatz für	Lichtstrom	Farbwiedergabe	Lichtfarbe	Verbrauch	EEK	Durchmesser	Länge	Hersteller-Nummer	Bestell-Nummer
RGB-LED-Band		570 Lumen	90 Ra	6.500 K	7 kwh / 1.000 h	E		3 m	LED007	11117592