



Mobiles Weißwandtafel-System Move & Meet

6-in-1 Produktsystem - die ganzheitliche Lösung für Meetings!

- lässt sich ganz einfach konfigurieren
- ausgestattet mit einem mobilen Sockel an dem die Tafeln sicher befestigt werden können
- der mobile Sockel eignet sich für bis zu 4 doppelseitige, tragbare Weißwandtafeln oder Kombitafeln
- bietet 4 große Schreib- oder Anzeigeflächen
- tragbare Tafeln mit abgerundeten Ecken & einer rutschfesten Umrandung
- jede Tafel lässt sich lehnd gegen die Wand verwenden
- Weißwandtafeln mit speziell lackierter Oberfläche
- magnethaftend
- mit Boardmarkern beschreibbar, trocken & feucht abwischbar

6-in-1 Produktsystem:

- Weißwandtafel
- Raumteiler & Schreibwand
- Flipchart
- Tool für die Planung & Zusammenarbeit
- Notiztafel
- flexible portable Tafeln

bestehend aus:

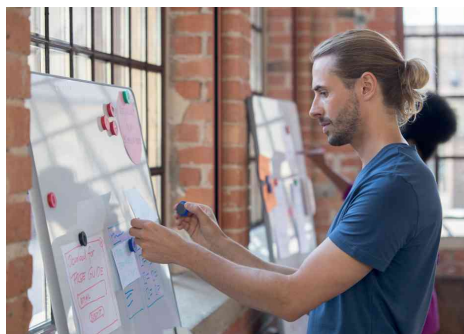
- 2 abnehmbare, doppelseitige Weißwandtafeln (B)900 x (H)1.800 mm, grauer Rahmen
- 1 mobiler Standfuß
- 4 Boardmarker
- 1 Mikrofaser-Reinigungstuch
- 2 integrierte, herausnehmbare Stiftablagen

Anwendungsbeispiele:

- Workflows, To-dos oder Projekte - auch ohne zur Verfügung stehende Wände - für alle sichtbar kommunizieren + visualisieren
- ermöglicht Teams flexibel, produktiv und gemeinsam zu arbeiten
- verwandelt jeden beliebigen Ort in einen Besprechungsraum



Mobiles Weißwandtafel-System Move & Meet



Symbolbild: zeigt das Produkt an der Wand lehnd



Symbolbild: zeigt das Produkt flach auf dem Tisch



Symbolbild: zeigt das Produkt in der Anwendung



Symbolbild: zeigt den einfachen Tausch & Transport



Symbolbild: zeigt die herausnehmbare Stiftablage

Produkt	Ausführung	Maße	Farbe	VE	Hersteller- Nummer	Bestell- Nummer
Weißwandtafel-System Move & Meet	lackiert	900 x 1.800 mm	weiß		1915560	5500593
Zubehör: Kombitafel Move & Meet, Rahmen grau	Weißwand / Filz	900 x 1.800 mm	weiß / grau		1915561	5500594
Zubehör: Kombitafel Move & Meet, Rahmen schwarz	Weißwand / Filz	900 x 1.800 mm	weiß / grau		1915562	5500595
Zubehör: Weißwandtafel Move & Meet, Rahmen grau	lackiert	900 x 1.800 mm	weiß		1915563	5500596

Produkt	Ausführung	Maße	Farbe	VE	Hersteller- Nummer	Bestell- Nummer
Zubehör: Weißwandtafel Move & Meet, Rahmen schwarz	lackiert	900 x 1.800 mm	weiß		1915564	5500597
Zubehör: Weißwandtafel Move & Meet, Rahmen orange	lackiert	900 x 1.800 mm	weiß		1915565	5500598