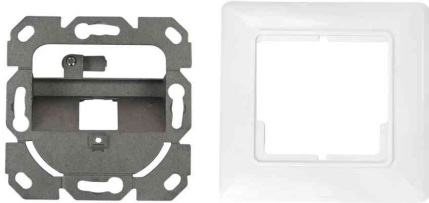


## Unterputzdose für Keystone Module, designkompatibel

- kompatibel mit vielen Schalterprogrammen deutscher Hersteller
- zur Unterputzmontage
- 45° Schrägauslass nach unten
- innere Metalltrageplatte mit Erdungsfahne
- Zentralplatte: 50 x 50 mm, Innenplatte mit Staubschutzkappe
- Außenrahmen: 80 x 80 mm
- passend für alle Keystone-Module bis 16,3 mm Breite
- Farbe ähnlich RAL9010 reinweiß

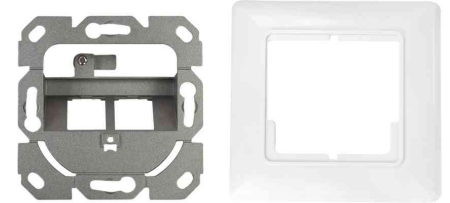
**Lieferumfang:** Abdeckrahmen, Zentralplatte, Metalltrageplatte



Unterputzdose für Keystone Module, 1-fach



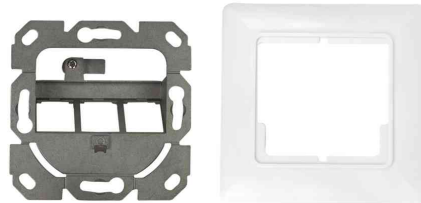
Unterputzdose für Keystone Module, 1-fach



Unterputzdose für Keystone Module, 2-fach



Unterputzdose für Keystone Module, 2-fach



Unterputzdose für Keystone Module, 3-fach



Unterputzdose für Keystone Module, 3-fach

| Produkt                           | Ausführung | Ports    | Farbe    | Hersteller-<br>Nummer | Bestell-<br>Nummer |
|-----------------------------------|------------|----------|----------|-----------------------|--------------------|
| Unterputzdose für Keystone Module | 80 x 80 mm | 1 x RJ45 | reinweiß | NK4053                | 11117455           |
|                                   |            | 2 x RJ45 | reinweiß | NK4054                | 11117456           |
|                                   | 80 x 80 mm | 3 x RJ45 | reinweiß | NK4055                | 11117457           |