

LogiLink®

Unterputz-Steckdose mit 1 x CEE 7/3, 1x USB A, 1x USB C

- Eingangsspannung: 230 VAC / 50 Hz
- Ausgang: 1x USB-A + 1x USB-C: 5 V / 2,8 A max.
- Überlast- und Kurzschlussschutz der USB-Anschlüsse
- Steckdose mit erhöhtem Berührungsschutz
- Montageart: Unterputz
- Einbautiefe: 30 mm
- Abmessungen ohne Rahmen: 55 x 55 mm
- Abmessungen inkl. Rahmen: 80 x 80 mm
- Standardgröße der deutschen Unterputzdose
- Lieferung inkl. Installationsanleitung
- für den Markt: D / NL / A / L

Anwendungsbeispiele:

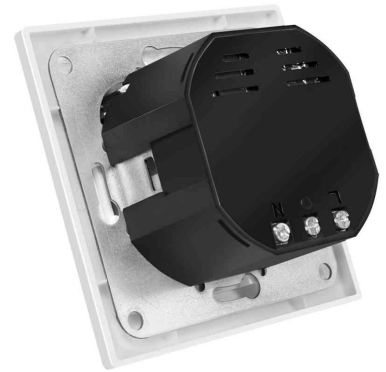
- Stromversorgung für Mobiltelefone und andere elektrische Geräte



Unterputz-Steckdose



Unterputz-Steckdose



Unterputz-Steckdose, Rückansicht



Symbolbild: zeigt das Produkt in der Anwendung



Symbolbild: zeigt das Produkt in der Anwendung

Produkt

Unterputz-Steckdose

Hersteller-
Nummer

PA0262

Bestell-
Nummer

11117323