



Sortierstation styrododc uno

- jederzeit mit Aufbaueinheiten und zusätzlichen System-Schubladen erweiterbar
- kompatibel mit dem styrododc trio
- einfache Montage dank einzigartigem Stecksystem
- perfekte Beschriftung dank mitgeliefertem Beschriftungsmaterial
- Material: schlagfestes Polystyrol

- Abmessung Grundeinheit: (B)248 x (T)331 x (H)83 mm
- Abmessungen Aufbaueinheit, 1 Fach: (B)248 x (T)331 x (H)70 mm
- Abmessungen Aufbaueinheit, 2 Fächer: (B)248 x (T)331 x (H)140 mm
- Fachinnenmaße: (B)231 x (T)322 x (H)57 mm

Hinweis: Farbe = Deckel - Seitenteile

Anwendungsbeispiele:

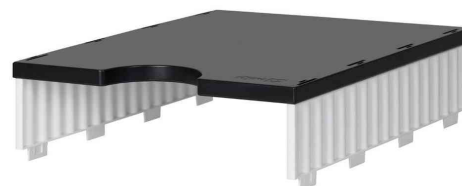
- die clevere Lösung für die Aufbewahrung von Büroartikeln, Catering- und IT-Zubehör oder sonstige Kleinteile
- ideal auch für Schränke und Regale
- zur sauberen Ablage von jeglichem Kleinmaterial im Büro und zu Hause wie Schrauben, Bastelmaterial oder Schmuck



Aufbaueinheit styrododc uno, 1 Fach, schwarz/grau



Aufbaueinheit styrododc uno, 1 Fach, schwarz/schwarz



Aufbaueinheit styrododc uno, 1 Fach, weiß/schwarz



Aufbaueinheit styrododc uno, 2 Fächer, schwarz/grau



Aufbaueinheit styrododc uno, 2 Fächer, schwarz/schwarz



Aufbaueinheit styrododc uno, 2 Fächer, weiß/schwarz



Grundeinheit styrododc uno, 1 Fach, schwarz/schwarz

| Produkt | Ausführung | Farbe | VE | Hersteller-Nummer | Bestell-Nummer |
|-----------------------------|------------|-------------------|----|-------------------|----------------|
| Aufbaueinheit styrododc uno | 1 Fach | schwarz / grau | | 268-1101.98 | 61000754 |
| | 1 Fach | schwarz / schwarz | | 268-1101.99 | 61000755 |
| | 2 Fächer | weiß / schwarz | | 268-1101.09 | 61000753 |
| | 2 Fächer | schwarz / grau | | 268-1102.98 | 61000757 |
| | 2 Fächer | schwarz / schwarz | | 268-1102.99 | 61000758 |
| Grundeinheit styrododc uno | 1 Fach | weiß / schwarz | | 268-1102.09 | 61000756 |
| | | schwarz / schwarz | | 268-0101.99 | 61000752 |