



LED Akku-Arbeitsstrahler LUMINARY FL1600R, 20 Watt, IP 54

Für den professionellen Einsatz, auch im Freien!

- leistungsstarke SMD-LED Technologie erzeugt intensives helles Licht - Anlaufzeit: 1 Sekunde
- Betrieb durch einen leistungsstarken Li-Ion-Akkupack
- Kunststoffgehäuse
- Lichtstrom: 1.600 lm
- Leistung: 20 Watt
- Farbtemperatur: 5.000 K
- Eingangsspannung: 100 - 240 V AC, 50/60 Hz
- Stromversorgung: 7,4 V / 4.400 mAh Lithium
- Leuchtdauer max.: 3 h
- Leuchtweite: 54 m
- Schutzart (IP): IP54
- 2 einstellbare Leuchtmodi: 100% Modus (Leuchtdauer 3Stunden) & 25% Modus (Leuchtdauer: 10 Stunden)
- Lieferung inkl. Netzteil mit Eurostecker

Anwendungsbeispiele:

- für Arbeiten im & ums Haus z.B. im Garten, Hof oder Garage
- leuchtet kleine Details ebenso wie große Flächen homogen aus
- Einsatz auch auf feuchten und nassen Böden

Für wen geeignet:

- Bauunternehmen
- Handwerker
- Heimwerker
- Werkstätten
- Industrie



LED Akku-Arbeitsstrahler LUMINARY FL1600R



LED Akku-Arbeitsstrahler LUMINARY FL1600R, Seitenansicht



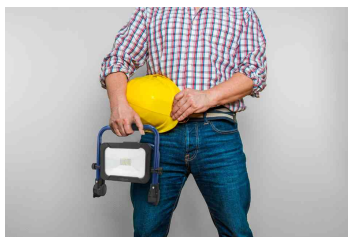
LED Akku-Arbeitsstrahler LUMINARY FL1600R, zusammenklappbar



Anzeige Akkustand



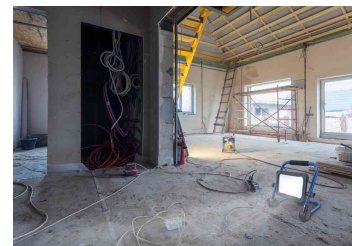
Netzteil mit Eurostecker



Symbolbild: zeigt das Produkt in der Anwendung



Symbolbild: zeigt das Produkt in der Anwendung



Symbolbild: zeigt das Produkt in der Anwendung

Produkt	Farbe	Leistung	Ersatz für	Lichtstrom	Farbwiedergabe	Lichtfarbe	Verbrauch	EEK	Hersteller-Nummer	Bestell-Nummer
LED Akku-Arbeitsstrahler FL1600R	blau / schwarz	20 Watt		1.600 lm		5.000 K (kaltweiß)			1600-0275	18005897