



LED-Arbeitsstrahler LUMINARY FL1600AC, 20 Watt, IP 54

Für den professionellen Einsatz, auch im Freien!

- **Lichtquelle:** Dieses Produkt enthält eine Lichtquelle der Energieeffizienzklasse F
 - der Strahler enthält eingebaute LED-Lampen
 - die Lampen können in der Leuchte nicht ausgetauscht werden
 - Leistung: 20 Watt
 - gewichteter Energieverbrauch: 20 kWh / 1000 h
 - Spannung: 230 V AC
 - Lichtstrom: 1.800 Lumen
 - Farbtemperatur: 5.000 Kelvin
 - Farbwiedergabeindex (Ra): 80
 - max. Leuchtdauer max: 24 h
 - Leuchtweite: 54 m
 - Lebensdauer: 50.000 Stunden
 - Schutzkontaktstecker
- leistungsstarke SMD-LED Technologie erzeugt intensives helles Licht - Anlaufzeit: 1 Sekunde
 - Material: Kunststoffgehäuse
 - Schutzart (IP): IP54
 - mit integriertem 1,8 m langem H07RN-F Gummikabel - flexibel & für den Einsatz im Freien & Baustelle geeignet
 - Kabel hält mittleren mechanischen Beanspruchungen stand
 - für den Markt: D / F / NL / A / L

Anwendungsbeispiele:

- für Arbeiten im & ums Haus z.B. im Garten, Hof oder Garage
- leuchtet kleine Details ebenso wie große Flächen homogen aus
- Einsatz auch auf feuchten und nassen Böden

Für wen geeignet:

- Bauunternehmen
- Handwerker
- Heimwerker
- Werkstätten
- Industrie



LED-Arbeitsstrahler LUMINARY FL1600AC



LED-Arbeitsstrahler LUMINARY FL1600AC, Seitenansicht



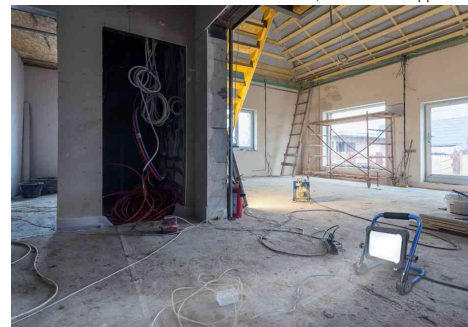
LED-Arbeitsstrahler LUMINARY FL1600AC, zusammenklappbar



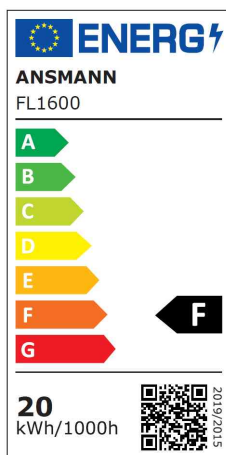
mit integriertem H07RN-F Gummikabel



Symbolbild: zeigt das Produkt in der Anwendung



Symbolbild: zeigt das Produkt in der Anwendung



Produkt	Farbe	Leistung	Ersatz für	Lichtstrom	Farbwiedergabe	Lichtfarbe	Verbrauch	EEK	Hersteller- Nummer	Bestell- Nummer
LED-Arbeitsstrahler FL1600AC	blau / schwarz	20 Watt		1.800 lm		5.000 K		F	1600-0278	18005894