

DIGITUS®

Kabelführungsbügel 80 x 80 mm, verzinkt

- stabiler, verzinkter Rundstahl
- zur professionellen, geordneten Kabelführung
- Befestigung seitlich oder frontal an den 482,6 mm (19")-Profilschienen
- schlanke Montageplatte ermöglicht die doppelte Nutzung einer HE mit anderen Komponenten

DN-97672: Position Montageplatte: Mittig • Öffnung zur Kabeleinführung: Vorne

DN-97674: Position Montageplatte: Versetzt • Öffnung zur Kabeleinführung: Vorne

DN-97676: Position Montageplatte: Versetzt • Öffnung zur Kabeleinführung: Seitlich



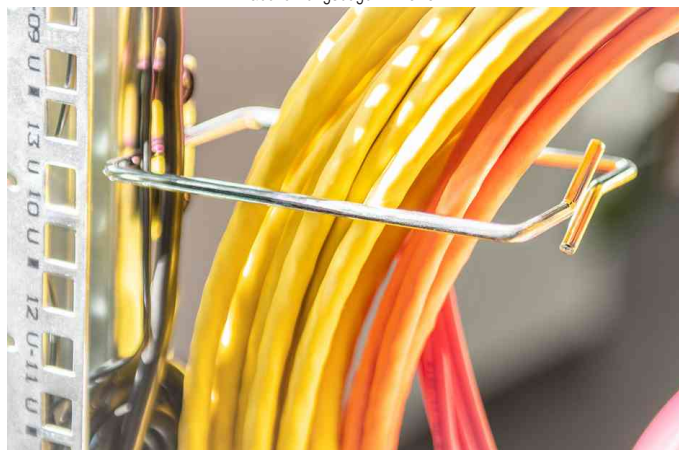
Kabelführungsbügel DN-97672



Kabelführungsbügel DN-97674



Kabelführungsbügel DN-97676



Symbolbild: zeigt das Produkt in Anwendung

Produkt	Einbauhöhe	Ausführung	Belastbarkeit	Breite x Tiefe	Höhe	Farbe	Hersteller- Nummer	Bestell- Nummer
Kabelführungsbügel DN-97672				80 x 80 mm		silber	DN-97672	11007477
Kabelführungsbügel DN-97674				80 x 80 mm		silber	DN-97674	11007479
Kabelführungsbügel DN-97676				80 x 80 mm		silber	DN-97676	11007481