

Hutschienen-Adapter für LC-Duplex oder SC-Simplex Adapter

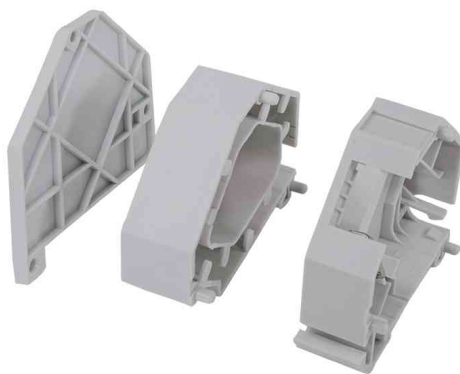
- Hutschienenadapter für LWL Verbindungen, anreihbar
- für LWL Kupplungen mit Keystone-Halterung
- zur Montage auf Hutschiene 35 mm
- mit Abdeckung und Beschriftungsfeld, ohne LWL Adapter
- geeignet für den Einbau von NK0030 + NK0034
- Maße: (B)60 x (T)63 x (H)40 mm
- aus ABS-Kunststoff, lichtgrau

Anwendungsbeispiele:

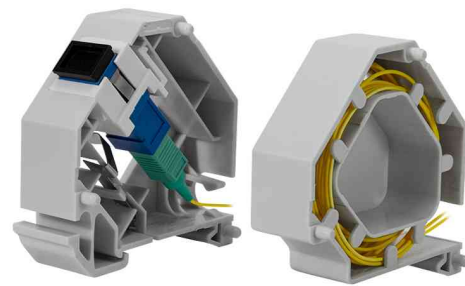
- zum Verbinden von Netzwerktechnik mit Elektroinstallationen
- für Sicherungskästen, Verteileranlagen oder sonstige Anlagen mit Hutschienensystem



Hutschienen-Adapter



Hutschienen-Adapter



Symbolbild: zeigt das Produkt in der Anwendung



Symbolbild: zeigt das Produkt in der Anwendung



Symbolbild: zeigt das Produkt in der Anwendung

Produkt	Ausführung	Hersteller- Nummer	Bestell- Nummer
Hutschienen-Adapter	für LC-Duplex / SC-Simplex Adapter	MP0055	11117056