



Monitorarm, für 1 Monitor, Tischdurchführung

Der bewegliche Monitorarm von DURABLE bietet eine besonders flexible Lösung für den ergonomischen Arbeitsplatz.

- aus Aluminium und Premium-Kunststoffen
- Tischhalterung mit flexiblem Monitorarm für 1 Bildschirm
- individuell einstellbare Höhe, Neigung und Ausrichtung des Monitors
- gleichmäßige und angenehme Bewegung des Bildschirms durch innenliegende, wartungsfreie Gasfeder
- einfache Anpassung an das Monitorgewicht durch Drehknopf, kein separates Werkzeug notwendig
- extra leichte Anbringung des Bildschirms durch Einrasten in Halterung
- Sicherheitssystem schützt Finger vor Einklemmen zwischen beweglichen Komponenten
- inklusive 3 individuell anbringbarer Kabelklemmen für geordnete Kabelführung
- umweltfreundliche Anlehnung an die ISO 14021: zu 100 % recycelbar, bis zu 60 % aus Recyclingmaterial
- elegantes Design für den Einsatz in verschiedenen Umgebungen

Technische Details:

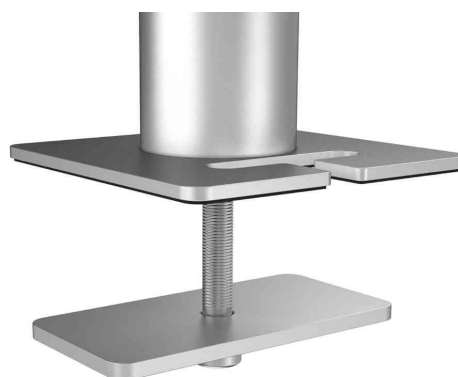
- für Standard / Curved Monitore von 53,34 bis 68,58 cm (21 bis 27 Zoll) und 3 bis 8 kg
- Monitorgrößen 28 bis 38 Zoll nur eingeschränkt drehbar
- mit VESA-Befestigung 75 x 75 mm oder 100 x 100 mm
- Monitor 360 Grad drehbar für Arbeiten im Hoch- oder Querformat
- Monitor um 110 Grad neigbar, 85 Grad nach oben, 25 Grad nach unten
- Rotationswinkel: Unterer Arm max. 200 Grad drehbar, oberer Arm 360 Grad
- oberer Arm höhenverstellbar von 20 -130 mm
- Tischdurchführung für Tischstärken von 14 - 44 mm
- Befestigungsschraube für Tischbohrung mit 60-80 mm Durchmesser, wird einfach mit beiliegendem Werkzeug befestigt
- Maße: (B)345 x (T)120 x (H)470 mm

Anwendungsbeispiele:

- perfekt geeignet für kleine Arbeitsplätze
- ideal für kleine Büros und Besprechungsräume



Monitorhalterung mit Tischdurchführung



Detailansicht: Tischdurchführung



Symbolbild: zeigt das Produkt in Anwendung



Symbolbild: zeigt das Produkt in Anwendung

Produkt	Farbe	VE	Hersteller- Nummer	Bestell- Nummer
Monitorarm, für 1 Monitor	silber / schwarz		508423	9508423