

magnetoplan®

Raumteiler Evolution Acryl

Der Hygiene- und Sicherheits-Raumteiler garantiert höchsten Schutz, Sicherheit + Privatsphäre überall dort, wo es benötigt wird!

- mit halbdurchsichtiger Acryl-Oberfläche
- mit Rahmenprofil aus eloxiertem Aluminium & modernen, eleganten Gehrungsecken in schlichtem Design
- stabiles Aluminium-Gestell
- leicht zu reinigen und zu desinfizieren • einfacher Aufbau ohne Werkzeug
- flexibel einsetzbar
- Gesamtgröße: (B)1.200 x (H)2.000 mm

Anwendungsbeispiele:

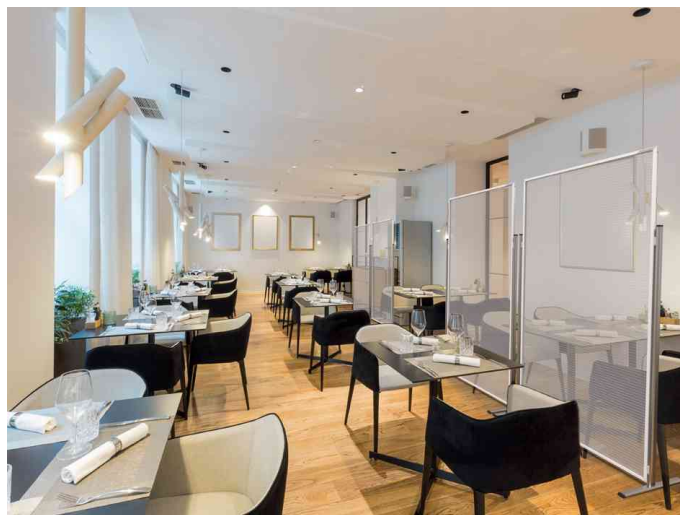
- als hygienischer Raumteiler und Sichtschutz
- mehrere Raumteiler kombiniert zur Abtrennung von Besprechungsecken und Wartezimmern
- nebeneinander, über Eck und über Kreuz aufstellbar
- zum Aufbau von Sicherheitsabständen & physischen Barrieren
- auch zur Laufwege-Ordnung und -Gestaltung

Für wen geeignet:

- Arztpraxen
- Noteinrichtungen
- Krankenhäuser
- Kliniken
- Pflegeheime
- Gastronomie
- Handel
- Friseursalons
- Fitness-Studios
- Massage- und Kosmetikstudios
- Schulen



Raumteiler Evolution Acryl



Symbolbild: zeigt das Produkt in Anwendung

Produkt	Ausführung	Maße	Farbe	VE	Hersteller- Nummer	Bestell- Nummer
Raumteiler Evolution	Acryl	(B)1.200 x (H)2.000 mm	transparent		11038210	70002269