

Werkzeug für Ein- & Ausbau von Käfigmuttern

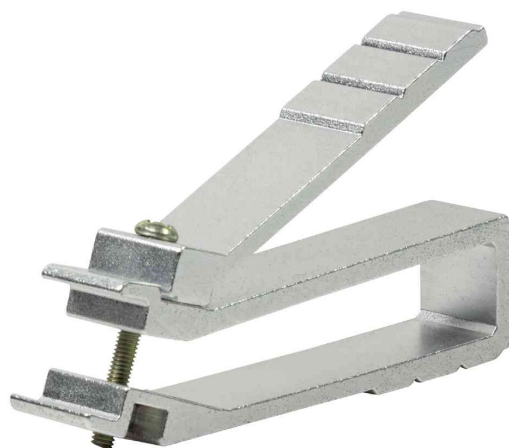
- bietet einfaches Einsetzen und Entfernen
- mit Einstellschraube für verschiedene Größen
- geeignet für Käfigmuttern M6 / 3/8", 10 mm
- aus Aluminium
- Maße: (B)75 x (T)14 x (H)45 mm

Anwendungsbeispiele:

- um Käfigmuttern in 19" Schränke einzusetzen oder zu entfernen
- einfache Handhabung reduziert das Verletzungsrisiko im Vergleich zur Verwendung eines Schraubendrehers oder eines anderen Werkzeugs
- bei Verwendung wird eine Beschädigung des Schrankes oder der Einbauteile eher vermieden

Für wen geeignet:

- Techniker und Installateure



Werkzeug für Ein- & Ausbau von Käfigmuttern



Symbolbild: zeigt das Produkt in der Anwendung

Produkt	Hersteller- Nummer	Bestell- Nummer
Werkzeug für Ein- & Ausbau von Käfigmuttern	WZ0038	11116561