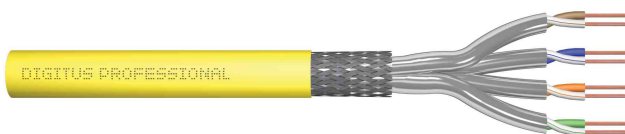


**DIGITUS®****Installationskabel Kat.7A, S/FTP, PiMF**

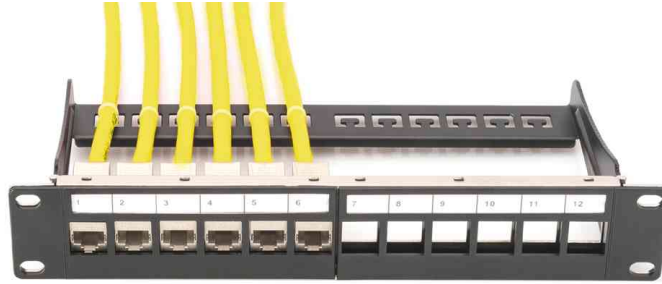
- Leiter: AWG 22/1, Blanker Kupferdraht, Durchmesser 0,60 mm nominal
- Isolierung: SFS-PE (geschäumter Polyethylen-Mantel)
- Gesamtzahl der isolierten Leiter: 8, verdreht zu 4 Paaren
- Farbcode: blau-weiß, orange-weiß, grün-weiß, braun-weiß
- Abschirmung der Einzelpaare: aluminiumkaschierte Polyesterfolie, deckt 100 % ab
- Gesamtschirmung: Kupfergeflecht
- Außenmantel: Halogenfrei
- Außenmantelstärke: 0,6 mm nominal
- Brandschutzklasse Dca
- Farbe: Gelb (RAL 1016)
- Zugbelastung: 150N max.
- Dynamischer Biegeradius: 8x AD mm min.
- Statischer Biegeradius: 4x AD mm min.
- Transport- und Lagertemperaturbereich: -20 °C bis +75 °C
- Betriebstemperaturbereich: -20 °C bis +60 °C
- Installationstemperaturbereich: 0 bis +50C
- Außendurchmesser: 8,0 mm nominal
- Flammwidrigkeit: IEC 60332-3-24
- Halogenfreiheit & Rauchdichte: IEC 60754-2 & IEC 61034
- Brandlast: 700 MJ/km
- Gewicht: 70 kg/km
- Durchschnittliche Impedanz: 100±5 Ohm bei 1-600 MHz
- Kapazität: 40 pF/m nominal @ 1 KHz
- Kapazitätsunsymmetrie (Paar-Erde): 1,6 pF/m max. @ 1 KHz
- Isolationswiderstand: 5 GOhm x km min.
- Schleifenwiderstand: 147 Ohm/Km max.
- Betriebsspannung: 72 Vdc max.
- Einfügedämpfung: 80 dB
- Phasenverzögerung: 450 nS/100 m max.
- Laufzeitverzögerung: 10 nS/100 m max.
- Trennklasse: „d“ gem. EN 50174-2
- NVP: 79%
- Leiter-Material: Kupfer, blank
- Leiter-Durchmesser: 0.6 mm
- Leiter-Nennquerschnitt: 0.2827 mm²
- AWG-Querschnitt: 22
- Leiter-Klasse: Kl.1 = eindrätig
- Ader-Zahl: 1
- Verseilelement: Paare
- Ader-Isolation: Foam-Skin-PE
- Ader-Kennzeichnung: Farbe
- Schirm über Verseilelement: Folie
- Schirm über Verseilung: Geflecht
- Mantel-Material: Polyolefin
- Mantel-Farbe: gelb
- Halogenfrei nach EN 60754-1/2: ja
- Flammwidrig: nach EN 60332-3-24
- Raucharm nach EN 61034-2: ja
- Außendurchmesser ca.: 7.3 mm
- Zul. Kabelaußentemperatur, in Bewegung: -20 °C ... 75 °C
- Zul. Kabelaußentemperatur, fest verlegt: 0 °C ... 50 °C



Installationskabel Kat.7A



Symbolbild: Installationskabel Kat.7A, auf Trommel (1.000 m)



Symbolbild: zeigt das Produkt in Anwendung

Produkt	Kategorie	Schirmung	Farbe Kabel	Farbe Tülle	Länge	Eurobrandklasse	Hersteller- Nummer	Bestell- Nummer
Installationskabel, PIMF	Kat.7A	S/FTP	gelb		100 m	D	DK-1743-A-VH-1	11007554
		S/FTP	gelb		500 m	D	DK-1743-A-VH-5	11007614
	Kat.7A	S/FTP	gelb		1.000 m	D	DK-1743-A-VH-10	11006535