

tesa®

tesa® Power.Kit Befestigungstechnologie

Kleben statt Bohren - einfach und sauber montieren... keine beschädigten Fliesen, kein Dreck - und zudem wiederverwendbar!



tesa®

**Duschkörbe ALUXX**

Serie ALUXX = zeitlos elegante Aufbewahrungskörbe bringen im Handumdrehen Ordnung

- hochglanzverchromtes Aluminium
- rostfrei
- runde Wandplatten, abgerundete Formen
- bequeme Montage ohne Bohren - einfach mit der mitgelieferten Klebelösung an die Wand anbringen
- sicherer Halt: belastbar bis max. 5,0 kg
- einfach ablösbar - ohne Schäden am Untergrund
- wiederverwendbar mit Befestigungsadapter BK43-2



ALUXX

Anwendungsschritte: Untergrund reinigen, Befestigungsadapter auf den Untergrund kleben, mit Klebmasse befüllen, 12 Stunden trocknen lassen, Halterung anbringen, Halterung fixieren

Geeignet für: Fliesen, Metall, Naturstein, Marmor, Beton, Glas, Holz, verschiedene Kunststoffe

Nicht geeignet für: Putz, Tapeten, Wandtextilien und Kunststoffe wie PP, PE und PTFE

**Anwendungsbeispiele:**

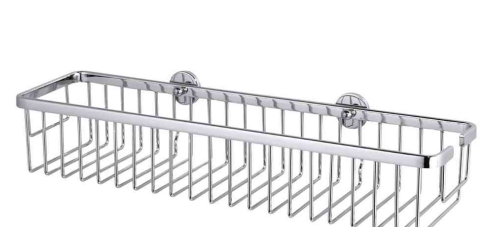
- geeignet für den Einsatz in der Küche für Spülmittel und Küchenschwämme
- im Badezimmer oder direkt unter der Dusche zum Aufbewahren von Bad- oder Duscutensilien



1. Duschkorb ALUXX S



2. Duschkorb ALUXX M



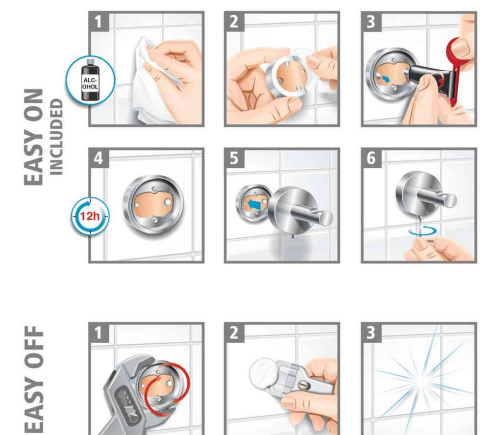
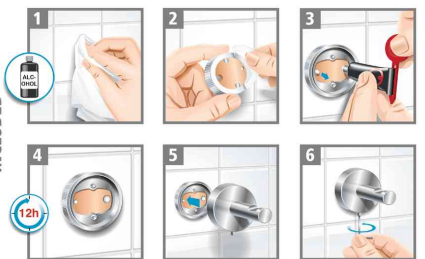
3. Duschkorb ALUXX L



Eck-Duschkorb ALUXX



Symbolbild: zeigt das Produkt in Anwendung

EASY ON  
INCLUDED

EASY OFF

Anwendungsschritte