

tesa®

tesa® Power.Kit Befestigungstechnologie

Kleben statt Bohren - einfach und sauber montieren... keine beschädigten Fliesen, kein Dreck - und zudem wiederverwendbar!



tesa®

WC-Garnitur EKKRO

Serie EKKRO = eckige Formen und klare Linien - strukturiert-modernes Design für Haushalt und Bad

- satiniertes Glas
- Halterung und eckige Wandplatte aus verchromtem Edelstahl
- wasserfest, rostfrei
- bequeme Montage ohne Bohren - einfach mit der mitgelieferten Klebelösung an die Wand anbringen
- sicherer Halt: belastbar bis max. 6,0 kg
- einfach ablösbar - ohne Schäden am Untergrund
- wiederverwendbar mit Befestigungsadapter BK20-1



EKKRO

Anwendungsschritte: Untergrund reinigen, Befestigungsadapter auf den Untergrund kleben, mit Klebmasse befüllen, 12 Stunden trocknen lassen, Halterung anbringen, Halterung fixieren

geeignet für: Fliesen, Metall, Naturstein, Marmor, Beton, Glas, Holz, verschiedene Kunststoffe

Nicht geeignet für: Putz, Tapeten, Wandtextilien und Kunststoffe wie PP, PE und PTFE

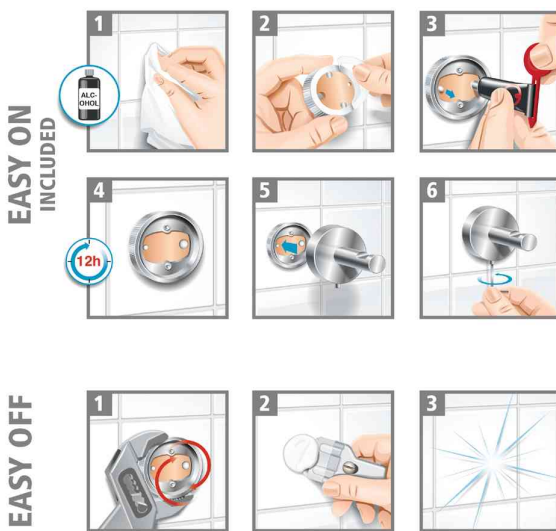
Weitere Artikel der Serie EKKRO finden Sie über die Stichwortsuche im WebShop!



WC-Garnitur EKKRO, Verpackung



WC-Garnitur EKKRO



Anwendungsschritte



Symbolbild: zeigt das Produkt in Anwendung

Produkt	Ausführung	Maße	Farbe	VE	Hersteller- Nummer	Bestell- Nummer
WC-Garnitur EKKRO	Edelstahl	Länge: 390 mm	verchromt, satiniertes Glas		40233-00000-00	8740233
Zubehör: Befestigungsadapter BK20-1					40350-00000-01	8740350