



Handtuchhaken SMOOZ

Serie SMOOZ = runde Formen für Eleganz in jedem Bad

- aus verchromtem Edelstahl
- wasserfest, rostfrei
- bequeme Montage ohne Bohren - einfach mit der mitgelieferten Klebelösung an die Wand anbringen
- sicherer Halt: belastbar bis max. 4,0 kg
- einfach ablösbar - ohne Schäden am Untergrund
- wiederverwendbar mit Befestigungsadapter BK73
- passt mit seinem eleganten Design in jeden Haushalt



Anwendungsschritte: Untergrund reinigen, Befestigungsadapter auf den Untergrund kleben, mit Klebmasse befüllen, 12 Stunden trocknen lassen, Halterung anbringen, Halterung fixieren

Geeignet für: Fliesen, Metall, Naturstein, Marmor, Beton, Glas, Holz, verschiedene Kunststoffe

Nicht geeignet für: Putz, Tapeten, Wandtextilien und Kunststoffe wie PP, PE und PTFE

Anwendungsbeispiele:

- zum Aufhängen von Handtüchern in Bad, Küche, Werkstatt oder anderen Bereichen
- zum Aufhängen und Aufräumen von anderen Badutensilien

Weitere Artikel der Serie SMOOZ finden Sie über die Stichwortsuche im WebShop!



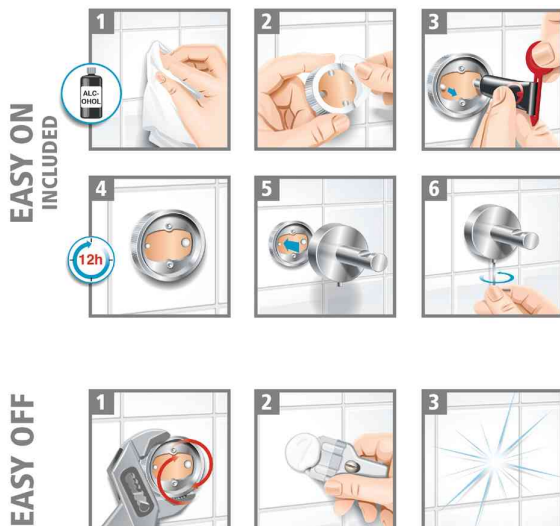
Handtuchhaken SMOOZ



Handtuchhaken SMOOZ, Verpackung



Symbolbild: zeigt das Produkt in Anwendung



Anwendungsschritte

applicable



Symbolbild: geeignete Oberflächen

Produkt	Ausführung	Maße	Farbe	VE	Hersteller-Nummer	Bestell-Nummer
Handtuchhaken SMOOZ	Edelstahl	Länge: 37 mm	verchromt		40318-00000-00	8740318
Zubehör: Befestigungsadapter BK73					40362-00000-00	8740362