



tesa® Power.Kit Befestigungstechnologie

Kleben statt Bohren - einfach und sauber montieren... keine beschädigten Fliesen, kein Dreck - und zudem wiederverwendbar!





WC-Papier Ersatzrollenhalter SMOOZ

Serie SMOOZ = runde Formen für Eleganz in jedem Bad

- aus verchromtem Edelstahl
- wasserfest, rostfrei
- bequeme Montage ohne Bohren - einfach mit der mitgelieferten Klebelösung an die Wand anbringen
- sicherer Halt: belastbar bis max. 6,0 kg
- einfach ablösbar - ohne Schäden am Untergrund
- wiederverwendbar mit Befestigungsadapter BK20-1

Anwendungsschritte: Untergrund reinigen, Befestigungsadapter auf den Untergrund kleben, mit Klebmasse befüllen, 12 Stunden trocknen lassen, Halterung anbringen, Halterung fixieren

Geeignet für: Fliesen, Metall, Naturstein, Marmor, Beton, Glas, Holz, verschiedene Kunststoffe

Nicht geeignet für: Putz, Tapeten, Wandtextilien und Kunststoffe wie PP, PE und PTFE

Anwendungsbeispiele:

- für das Badezimmer oder Gäste-WC

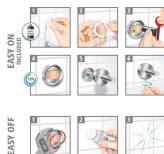
Weitere Artikel der Serie SMOOZ finden Sie über die Stichwortsuche im WebShop!



WC-Papier Ersatzrollenhalter SMOOZ
N:\VivalP\Koepe\68132\Smooz_40328_left.jpg



Symbolbild: Montage des Produkts
N:\VivalP\Koepe\68132\tesa_40328_Smooz_Stationery.jpg



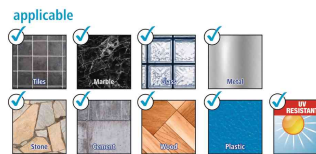
Anwendungsschritte
N:\VivalP\Koepe\68132\tesa_Bath_Easy_ON_OFF_BK20.jpg



WC-Papier Ersatzrollenhalter SMOOZ, Verpackung
N:\VivalP\Koepe\68132\40328000000_L1490_left.jpg



Symbolbild: zeigt das Produkt in Anwendung
N:\VivalP\Koepe\68132\BK20_40328_Smooz_step_10of10.jpg



Symbolbild: geeignete Oberflächen
N:\VivalP\Koepe\68132\tesa_Bath_Applicable_Surfaces.jpg