



tesa® Power.Kit Befestigungstechnologie

Kleben statt Bohren - einfach und sauber montieren... keine beschädigten Fliesen, kein Dreck - und zudem wiederverwendbar!



WC-Papierrollenhalter SMOOZ

Serie SMOOZ = runde Formen für Eleganz in jedem Bad

- Halterung und runde Wandplatte aus verchromtem Edelstahl
- wasserfest, rostfrei
- bequeme Montage ohne Bohren - einfach mit der mitgelieferten Klebelösung an die Wand anbringen
- sicherer Halt: belastbar bis max. 6,0 kg
- einfach ablösbar - ohne Schäden am Untergrund
- wiederverwendbar mit Befestigungsadapter BK20-1



SMOOZ



Anwendungsschritte: Untergrund reinigen, Befestigungsadapter auf den Untergrund kleben, mit Klebmasse befüllen, 12 Stunden trocknen lassen, Halterung anbringen, Halterung fixieren

Geeignet für: Fliesen, Metall, Naturstein, Marmor, Beton, Glas, Holz, verschiedene Kunststoffe

Nicht geeignet für: Putz, Tapeten, Wandtextilien und Kunststoffe wie PP, PE und PTFE

Weitere Artikel der Serie SMOOZ finden Sie über die Stichwortsuche im WebShop!



WC-Papierrollenhalter SMOOZ

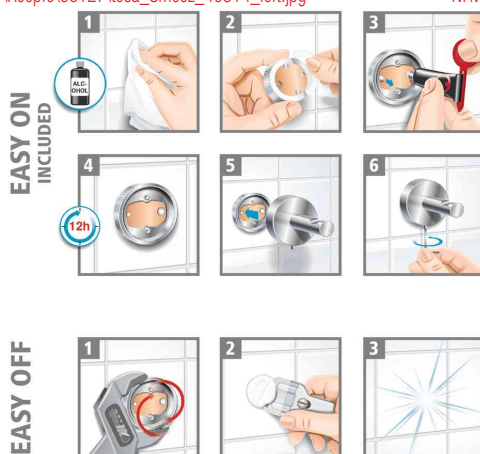
N:\VivalPKoepe\68127\tesa_Smooz_40314_left.jpg

WC-Papierrollenhalter SMOOZ, Verpackung

N:\VivalPKoepe\68127\40314000000.jpg

Symbolbild: zeigt das Produkt in Anwendung

N:\VivalPKoepe\68127\tesa_40314_Smooz.jpg



Anwendungsschritte

N:\VivalPKoepe\68127\tesa_Bath_Easy_ON_OFF_BK20.jpg

applicable



Symbolbild: geeignete Oberflächen

N:\VivalPKoepe\68127\tesa_Bath_Applicable_Surfaces.jpg