



System-Schublade für Sortierstation styrodock

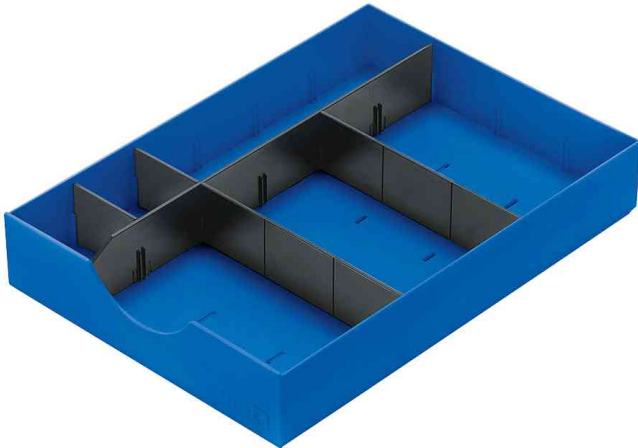
- mit 1 Längs- und 2 Querstege in schwarz
- Material: Polystyrol
- Maße: (B)230 x (T)320 x (H)53 mm
- Innenmaße: (B)225 x (T)315 x (H)49 mm

Zubehör: Unterteilungs-Set für System-Schublade styrodock

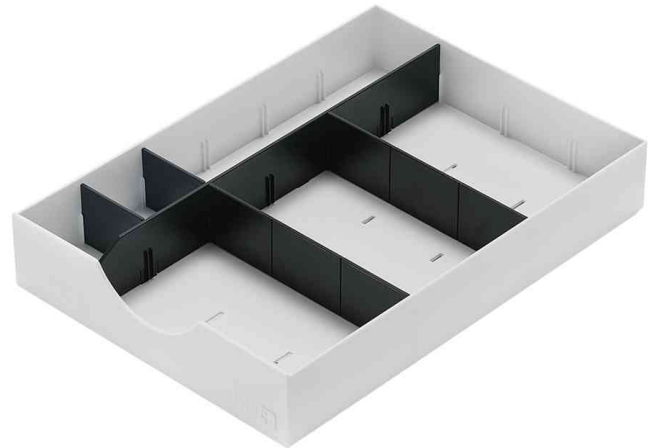
- VE = 1 Längs- und 2 Querstege
- Material: Polystyrol
- Maße: (B)314 x (H)55 mm (1x) und (B)22 x (H)43 mm (2x)

Anwendungsbeispiele:

- zur Erweiterung und weiteren Aufteilung der Sortierstation und Schublade styrodock



Symbolbild: System-Schublade styrodock, blau



Symbolbild: System-Schublade styrodock, weiß



Symbolbild: System-Schublade styrodock, schwarz (Lieferung unbestückt)



Symbolbild: System-Schublade styrodock, weiß (Lieferung unbestückt)

| Produkt | Ausführung | Farbe | VE | Hersteller- Nummer | Bestell- Nummer |
|----------------------------|------------------------|---------|------------|-----------------------|--------------------|
| System-Schublade styrodock | 1 Längs- / 2 Querstege | blau | | 268-405.35 | 61000707 |
| | | schwarz | | 268-405.95 | 61000708 |
| | weiß | | 268-405.05 | 61000706 | |
| Zubehör: Unterteilungs-Set | 1 Längs- / 2 Querstege | schwarz | | 268-420.95 | 61000709 |
| | | schwarz | | 268-440.95 | 61000711 |
| | 2 Querstege | schwarz | | 268-430.95 | 61000710 |