

LogiLink®

TFT- / LCD-Monitorarm, Armlänge: 746 mm, 3-fach

für Bildschirme von 33,02 bis 68,58 cm (13" - 27")

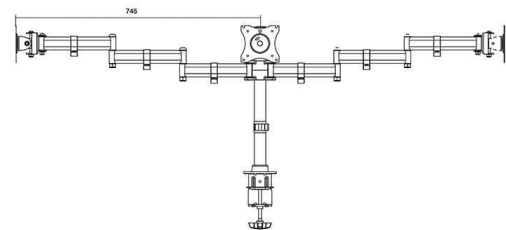
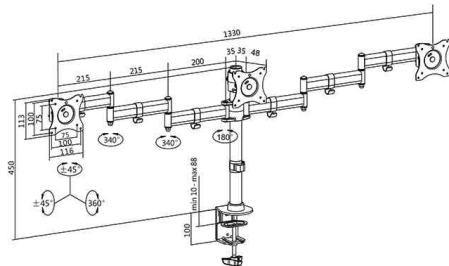
- stabile Stahlkonstruktion
- passend für LCD, LED, PC und TV Monitore
- neigbar: - / + 45 Grad
- schwenkbar: - / + 45 Grad
- drehbar: - / + 180 Grad
- VESA Kompatibilität: 75 x 75, 100 x 100
- max. Armlänge jeweils 746 mm
- Lieferung inklusive Befestigungsmaterial

Anwendungsbeispiele:

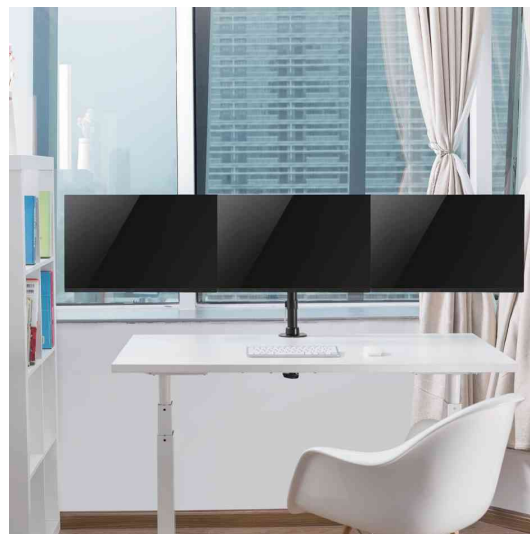
- Befestigung direkt an der Tischplatte



TFT-/LCD-Monitorarm



TFT-/LCD-Monitorarm - Abmessungen



Symbolbild: zeigt das Produkt in der Anwendung

Produkt	Ausführung	Tragkraft	Farbe	Hersteller- Nummer	Bestell- Nummer
TFT- / LCD-Monitorarm	bis 68,58 cm (27")	3 x 8 kg	schwarz	BP0050	11116277