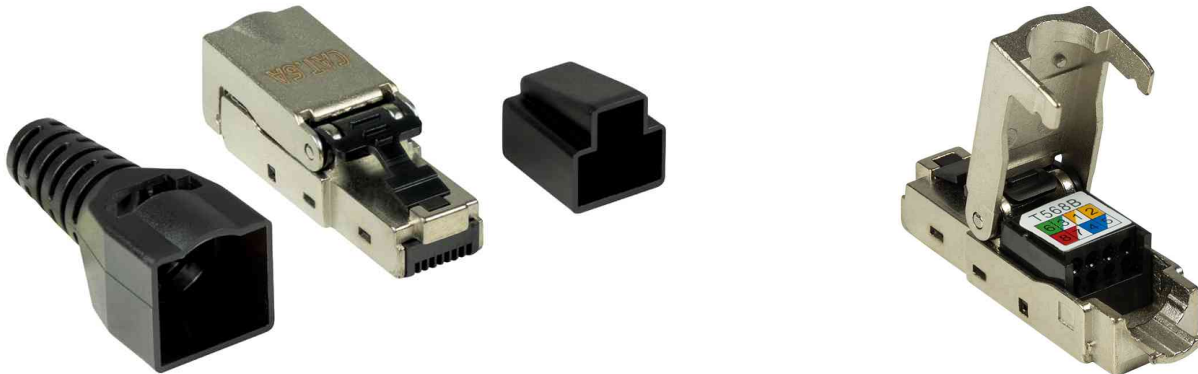


## RJ45-Steckverbinder EconLine Kat.6A, T568A, geschirmt

- feldkonfektionierbar Steckverbinder
- Normen: Kat.6A ISO/IEC11801, TIA568-C.2
- Belegung: T568A, Litze oder starre Ader
- Gehäuse: geschirmt (Metall mit Zinklegierung)
- Kontakte: Phosphor-Bronze-Legierung, 3µ vergoldet
- Kabel: 6 - 9 mm äußerer Kabelmantel
- mit schwarzer Knickschutztülle und Kappe
- Maße: (B)13,8 x (T)55,3 x (H)15 mm

### Anwendungsbeispiele:

- ermöglicht eine einfache und schnelle Montage vor Ort, egal ob in bestehenden Netzwerken oder zur Erstellung eines neuen Links
- lässt sich vor Ort und im Feld ohne spezielles Werkzeug schnell und einfach anschließen



RJ45-Steckverbinder EconLine Kat.6A, T568A, geschirmt

Symbolbild: zeigt das Produkt in der Anwendung

Produkt	Ausführung	Farbe	VE	Hersteller-Nummer	Bestell-Nummer
RJ45-Steckverbinder EconLine Kat.6A, T568A	geschirmt			MP0044	11116208