

Feldkonfektionierter Kabelverbinder STP Kat. 6A, mit Befestigungsösen

Werkzeugfreier Klemmanschluss

- Gehäuse: geschirmt, aus Metall mit Zinklegierung
- Kontakte: Phosphor-Bronze, vernickelt
- mit Befestigungsösen um z.B. mit Kabelbindern zu befestigen
- ISO/IEC11801, TIA568-C.2
- geeignet für AWG22 - 26 Kabel
- Maße: (B)534 x (T)316 x (H)244 mm

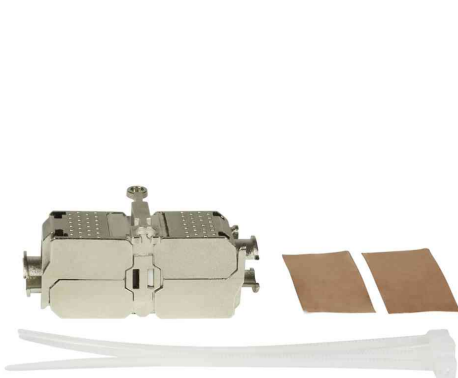
Zubehör: Montagepanel für 11116133: geeignet für 19" Rackeinbau oder Wandmontage • einfache Einrastmontage der Module • Maße: (B)483 x (T)113 x (H)38 mm • inklusive Montageset für Schrankeinbau

Anwendungsbeispiele:

- ermöglicht einfache & schnelle Montage vor Ort, egal ob in bestehenden Netzwerken oder zur Erstellung eine neuen Links
- lässt sich vor Ort und im Feld ohne spezielles Werkzeug schnell und einfach anschließen
- für professionelle und industrielle Anwendungen

Für wen geeignet:

- für Elektriker und Techniker



Feldkonfektionierter Kabelverbinder STP Kat. 6A



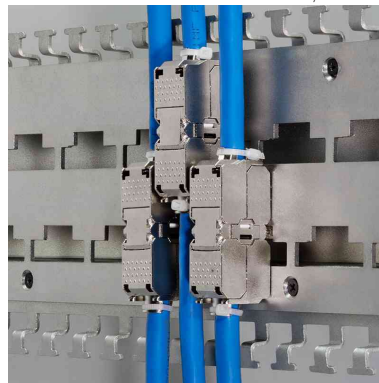
Feldkonfektionierter Kabelverbinder STP Kat. 6A, Detailansicht



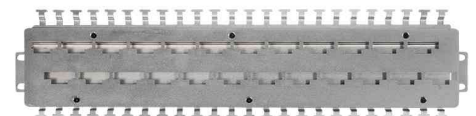
Feldkonfektionierter Kabelverbinder STP Kat. 6A, geöffnet



Symbolbild: zeigt das Produkt in der Anwendung



Symbolbild: zeigt den Kabelverbinder mit dem optionalen Montagepanel in der Anwendung



Zubehör: Montagepanel (optional bestellbar)

Produkt	Ausführung	Material	Hersteller-Nummer	Bestell-Nummer
Feldkonfektionierbarer Kabelverbinder STP Kat.6A	2 x LSA Klemmleiste	Metall	MP0041	11116133
Zubehör: Montagepanel		Stahl	NP0110	11117051