



Laminiergerät iLam Touch 2 Turbo A3

Vollautomatisches Hochleistungsgerät mit einzigartiger Sensortechnologie - perfekte Ergebnisse ohne komplizierte Einstellungen!

- Laminierbreite: 320 mm
- max. Laminierdicke: 0,6 mm
- ABS Kunststoffgehäuse
- 6 Rollen, kein Carrier erforderlich, geschwindigkeitsgesteuert
- 4 von außen beheizte Rollen
- fotofähig
- Easy Feed System: patentierte, einklappbare Ablagefächer für gleichmässige Laminierergergebnisse
- niedriger Energieverbrauch - mit automatischer Abschaltung nach 30 Minuten
- automatische Rücklauf Funktion - verhindert Folienstaus, wenn Folien falsch eingelegt wurden
- Lieferung inkl. Laminierfolien-Starterkit (5 Folien)
- Maße: (B)400 x (T)482 x (H)125 mm
- Maße mit Ablage: (B)401 x (T)526 x (H)143 mm
- mit Schutzkontaktstecker - für unsere schweizer Kunden wird der Artikel zusätzlich mit einem Fixadapter geliefert

Hinweis: Empfohlen für die Verwendung mit LEITZ UDT Folien

Anwendungsbeispiele:

- für Checklisten
- für Hinweisschilder
- für Werbemittel und Verkaufs-Präsentationen
- für Arbeitsanweisungen
- für technischen Zeichnungen
- für Telefonlisten
- für Visitenkarten
- zum Gestalten von abwischbaren Kalendern

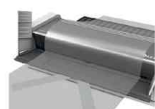


Laminiergerät iLam Touch 2 Turbo A3, geschlossen

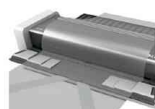


Laminiergerät iLam Touch 2 Turbo A3, mit ausgeklappten Ablagefächern

Patentiertes Easy Feed System*



Offene Folie aufliegen



Klappen schließen



Mithilfe der Führungsschiene das Dokument einlegen



Jetzt laminieren für ein perfektes Ergebnis

Produkt	Aufwärmzeit	Geschwindigkeit	Folienstärke	Format	Farbe	Anschluss	Hersteller-Nummer	Bestell-Nummer
Laminiergerät iLam Touch 2 Turbo A3	1 Minute	1.500 mm / Min. 1.500 mm / Min.	500 mic (2 x 250) 500 mic (2 x 250)	A3 A3	weiß / anthrazit weiß / anthrazit	CH-Stecker Schutzkontaktstecker	7520-20-00 7520-00-00	80752020 80752000