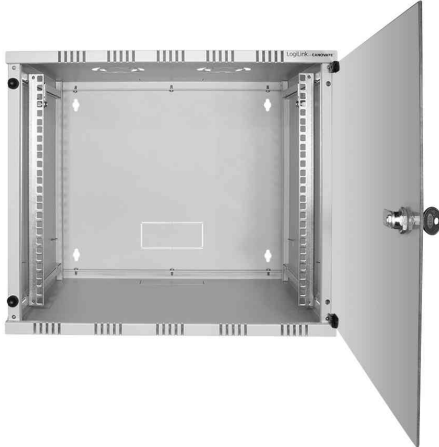


19" Wandverteiler, unmontiert (Flatpack) - (B)540 x (T)550 mm

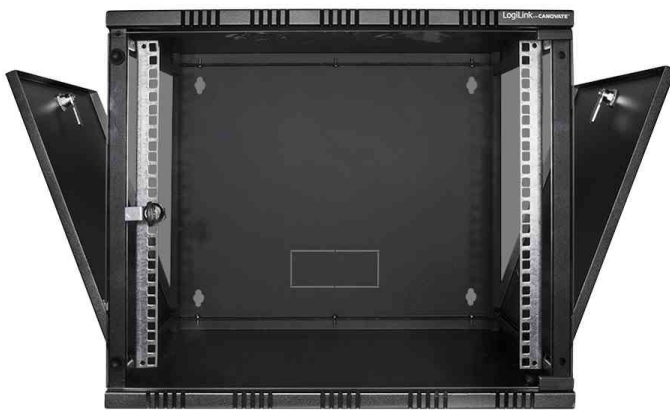
- **Gestellrahmen:** robustes Stahlgehäuse, verschraubt
- **Nutzbare Einbautiefe:** 530 mm
- **Schutzart:** IP20
- **Fronttür:** Glastür mit Zylinderschloss, 180° Öffnungswinkel, Türanschlag wechselbar
- **Seitenwände:** abnehmbare Seitenbleche für leichten Zugang
- **Schließmechanismus:** gleichschließend
- **Kabelführungen:** Kabeleingänge in Rückwand, Dach & Boden
- **Eigenschaften:** 1 mm / 1,2 mm / 1,5 mm Stahl • Ausschnitte für Belüftung • tiefenverstellbare Profilschienen
- **Oberfläche:** elektrostatische Pulverbeschichtung
- Lieferung erfolgt komplett zerlegt inkl. Montagematerial & Anleitung



Symbolbild: 19" Wandverteiler, unmontiert (Flatpack), lichtgrau



Symbolbild: 19" Wandverteiler, unmontiert (Flatpack), lichtgrau



Symbolbild: 19" Wandverteiler, unmontiert (Flatpack), schwarz



Symbolbild: 19" Wandverteiler, unmontiert (Flatpack), schwarz

Produkt	Einbauhöhe	Ausführung	Belastbarkeit	Breite x Tiefe	Höhe	Farbe	Hersteller- Nummer	Bestell- Nummer
19" Wandverteiler, unmontiert	6 HE	Glastür	50 kg	540 x 550 mm	323 mm	lichtgrau	W06A54G	11116056
		Glastür	50 kg	540 x 550 mm	323 mm	schwarz	W06A54B	11116055
	9 HE	Glastür	50 kg	540 x 550 mm	456 mm	lichtgrau	W09A54G	11116060
		Glastür	50 kg	540 x 550 mm	456 mm	schwarz	W09A54B	11116059
	12 HE	Glastür	50 kg	540 x 550 mm	589 mm	lichtgrau	W12A54G	11116064
		Glastür	50 kg	540 x 550 mm	589 mm	schwarz	W12A54B	11116063
	15 HE	Glastür	50 kg	540 x 550 mm	723 mm	lichtgrau	W15A54G	11116068
		Glastür	50 kg	540 x 550 mm	723 mm	schwarz	W15A54B	11116067
Zubehör: Ersatztür für 19" Wandverteiler, unmontiert	9 HE	Glas					D09A44B	11116279
							D15A44G	11116077