

## Keystone Aufputz-Leergehäuse

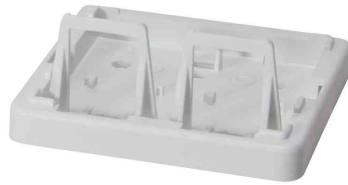
- passend für Keystone Module
- **2-fach:** Maße: (B)62 x (T)59 x (H)29 mm
- **4-fach:** Maße: (B)114 x (T)93 x (H)30 mm
- **8-fach:** Maße: (B)218 x (T)94 x (H)30,5 mm

### Anwendungsbeispiele:

- schnelle und flexible Verkabelung im Netzwerk- oder Multimediabereich



Keystone Aufputz-Leergehäuse, 2-fach



Keystone Aufputz-Leergehäuse, 2-fach, Detailansicht



Keystone Aufputz-Leergehäuse, 2-fach, Rückansicht



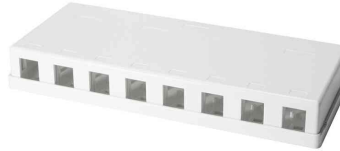
Keystone Aufputz-Leergehäuse, 4-fach



Keystone Aufputz-Leergehäuse, 4-fach, Detailansicht



Keystone Aufputz-Leergehäuse, 4-fach, Rückansicht



Keystone Aufputz-Leergehäuse, 8-fach



Keystone Aufputz-Leergehäuse, 8-fach, Anwendung

Produkt	Ausführung	Ports	Farbe	Hersteller-Nummer	Bestell-Nummer
Keystone Aufputz-Leergehäuse, 2-fach	62 x 59 mm		weiß	NK4036	11115534
Keystone Aufputz-Leergehäuse, 4-fach	114 x 93 mm		weiß	NK4034	11115535
Keystone Aufputz-Leergehäuse, 8-fach	218 x 94 mm		weiß	NK4035	11115536