

DIGITUS®

## 19" LED Schrankbeleuchtung

Die perfekte Lichtquelle in Ihrem Gehäuse! Sorgt dort für eine optimale Beleuchtung mittels leistungsstarken LED Lichtern! Flexible Montage via Magnetbefestigung!

- kompaktes Design und flexible Nutzung via Magneten
- Lichtstrom: 223 lm
- Mindest-Farb wiedergabewert: 75 Ra • Energieeffizienzklasse: F • Lichtquelle: 30x 3014 6500K LED
- Lebensdauer: 25.000 Stunden
- 220-240 V / 50 / 60 Hz
- Betriebsspannung: DC 12 V
- Kontrolle: IR Sensor
- zwei unterschiedliche Modi: Automatischer Türmodus ("Blockiertyp") oder Berührungsmodus ("Wink-Typ") - einstellbar durch einen Schalter: Der automatische Türmodus sorgt dafür, dass die LED Schrankbeleuchtung durch Ihren an der Vorderseite angebrachten Sensor automatisch eingeschaltet wird, sobald Sie die Tür Ihres 19" Gehäuses öffnen, und sich wieder ausschaltet, sobald Sie sie schließen. Alternativ kann der Touch-Modus für eine manuelle Ein- und Ausschaltung benutzt werden. Winken Sie in diesem Fall einfach 1x vor dem Sensor zum Einschalten und ein weiteres Mal zum Ausschalten
- inkl. Power Adapter (somit ist die LED Schrankbeleuchtung sofort einsetzbar) / Power Adapter Stecker: CEE 7/16 (Typ C) Europlug
- LED DC Eingangsstecker: 3,5 mm / 1,35 mm / 10 mm; 3 m Länge
- maximale Gesamtstromaufnahme: 25 mA / 220-240 V
- Maße: (B)304 x (T)16 x (H)28 mm
- Gewicht: 0,25 kg
- Temperatur des Betriebsspeichers: 0 bis 45° C - 25 bis 65° C
- horizontal oder vertikal installierbar via Magnetbefestigung
- Aluminium-Gehäuse
- Farbe: weißes Plastik, graues Aluminium

### Warum das LED die Beste Wahl für Rechenzentrum ist?:

Das LED Licht...

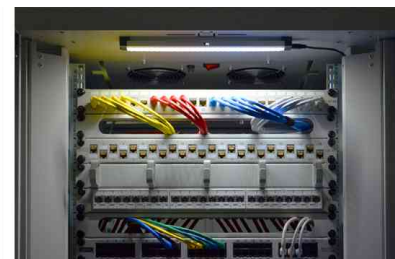
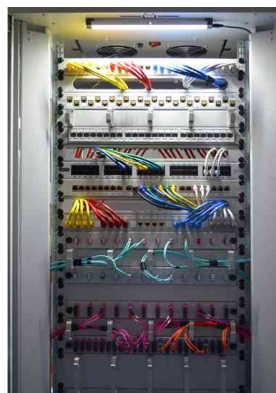
- ... ist energie- und kostensparend
- ... bedarf keiner speziellen Sonderentsorgung
- ... hat eine niedrige Ausfallsrate - lange Lebensdauer
- ... ist ein angenehmes Licht für die Mitarbeiter - das kaltweiße Licht ist überall dort geeignet, wo Konzentration gefragt ist
- ... beinhaltet keine gesundheitsschädlichen Inhaltsstoffe
- ... hat ohne eine Aufwärmphase direkt nach dem Einschalten maximale Lichtstärke
- ... erzeugt keine Wärme - so erhitzen Gehäuse oder Schrank nicht noch zusätzlich

### Anwendungsbeispiele:

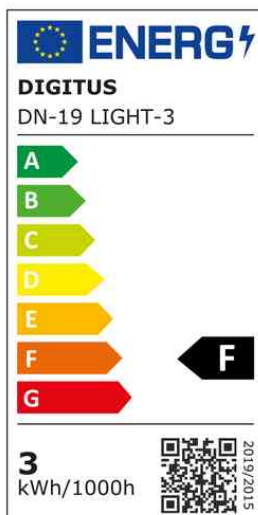
- 19" Netzwerk- und Serverschränke, 19" Wandgehäuse



19" LED Netzwerkschrankbeleuchtung



Anwendungsbeispiel



| Leistung | Ersatz für | Lichtstrom | Farbwiedergabe | Lichtfarbe | Verbrauch      | EEK | Durchmesser | Länge  | Hersteller-<br>Nummer | Bestell-<br>Nummer |
|----------|------------|------------|----------------|------------|----------------|-----|-------------|--------|-----------------------|--------------------|
| 12 Watt  |            | 223 lm     | 75 Ra          | 6.500 K    | 3 kWh / 1.000h | F   |             | 304 mm | DN-19 LIGHT-3         | 11005783           |