

Das magnetoplan® Wandschienensystem "Modular"

Es geht weder praktischer noch eleganter: alle magnetoplan Systemtafeln können ohne Montage von Adaptern oder Aufhängearmen direkt in die Wandschienenanlage "Modular" eingehängt werden. Eine Planungstafel kann somit in Sekunden von der Wand in die Schiene ein- und wieder ausgehängt werden. Situations- oder aufgabenbedingt ist diese Flexibilität von großem Vorteil: verschiedene Tafeln können in den Fokus der Aufmerksamkeit gebracht und nach Bedarf ausgetauscht werden. Die Wandschienen bauen aufeinander auf. Daher spielt es keine Rolle, ob man sich zunächst nur für eine, zwei oder gleich drei Schienen entscheidet. Die Anlage wächst mit dem Bedarf: zusätzliche Schienen werden einfach aufgeschraubt.

Aktivitäten- und Urlaubsplaner

Aktivitäten-Planer für den langfristigen Einsatz + höchsten Qualitätsanspruch

- magnethaftend, mit trocken abwischbaren Stiften beschreibbar + wieder abwischbar
- kostensparend: Planer inkl. Kopfleisten zur einmaligen Anschaffung, von Jahr zu Jahr nutzbar
- Trägertafel mit eloxiertem Aluminium-Rahmen + modernen, eleganten Gehrungsecken in schlichtem Design
- entsprechen den aktuellen Arbeits-Sicherheitsbestimmungen
- auch in die magnetoplan Wandschiene einhängbar
- mit waagerechter, magnethaftender Kopfleiste inkl. eingedruckten Monatsnamen sowie Kalendarium (1 — 31)
- Lieferung inkl. verschiebbarem Datumslot aus Acrylglas (kennzeichnet den aktuellen Tag), verschiebbare Indexleiste (zur Doppelung der Namen, Abteilungen oder Projekte), umfangreichen Planungs-Sets + Montagematerial

Inhalt:

1 ferroschrift Rastertafel, 1 Überschriftsleiste „Aktivitäten- und Urlaubsplaner“, 2 Kopfleisten inkl. Magnetgummi, magnetoflex-Bänder in grün, rot, gelb, violett, blau + orange, U-Profile + ferrocard-Etiketten in doppelter Anzahl der Positionen (zum Beschriften der Indexleiste), Board- und Flipchartmarker PRO+ in 4 Farben.

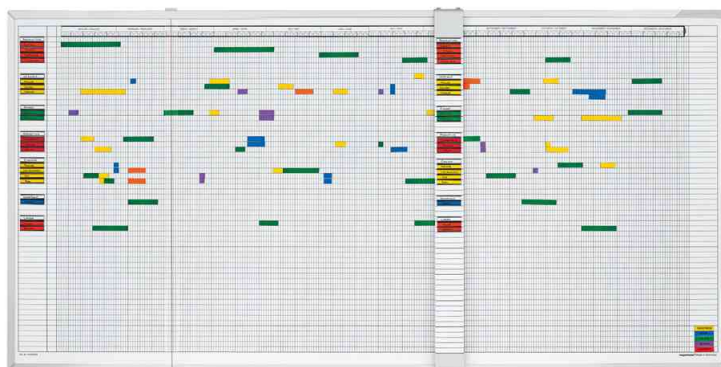
- für den Markt: D / L / A / CH

Anwendungsbeispiele:

- Planer zur Termin-, Projekt- + Personalplanung eines ganzen Jahres (Seminare, Tagungen, Messen, Produktionsabläufe, Urlaube, Dienstreisen etc.)
- Verhindert Produktions-Engpässe + personelle Unterbelegungen

Für wen geeignet:

- Behörden
- Betriebe
- Krankenhäuser



Symbolbild: Aktivitäten- und Urlaubsplaner - zeigt das Produkt in Anwendung

Produkt	Ausführung	Maße	Farbe	VE	Hersteller- Nummer	Bestell- Nummer
Aktivitäten- und Urlaubsplaner, 5-Tage-Woche	für 30 Mitarbeiter	1.500 x 450 mm	weiß		3703255	70000460
	für 45 Mitarbeiter	1.500 x 600 mm	weiß		3703455	70000461
	für 60 Mitarbeiter	1.500 x 750 mm	weiß		3703355	70000462
	für 80 Mitarbeiter	1.500 x 1.000 mm	weiß		3703055	70000463
Aktivitäten- und Urlaubsplaner, 7-Tage-Woche	für 30 Mitarbeiter	1.200 x 900 mm	weiß		3703155	70000488
	für 45 Mitarbeiter	2.000 x 600 mm	weiß		3707055	70000485
	für 60 Mitarbeiter	2.000 x 750 mm	weiß		3707155	70000487
	für 80 Mitarbeiter	2.000 x 1.000 mm	weiß		3707255	70000486