

Steckdosensystem Coni

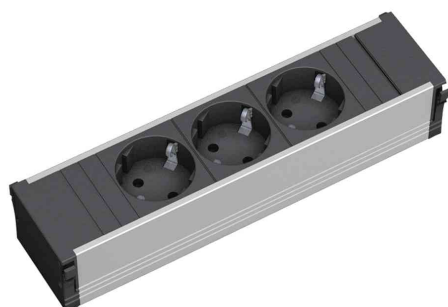
- 3 x Schutzkontaktsteckdosen
- versenkbares, hochwertiges Steckdosensystem zum Einbau in Büro- und Arbeitstische
- ist im geschlossenen Zustand in der Tischoberfläche integriert und kann durch hochklappen des Deckels zugänglich gemacht werden
- Steckdosen in 35 Grad Anordnung
- Gerätezuleitung: 0,10 m H05VV-F 3G1,5 qmm, mit S1 Flachsteckkupplung
- rückseitiger Netzanschluss
- Aluminium-/Kunststoffgehäuse, silber/schwarz
- Einbaumaße (B)237 x (T)139 mm und Aussenmaße (B)248 x (T)151 mm
- aus pulverbeschichtetem Stahlblech, 2,2 mm, silber (RAL 9006)
- ohne Zuleitung
- für den Markt: D / NL / A / L

Anwendungsbeispiel:

- Für leicht zugängliche Stromanschlüsse an Konferenztischen, Büroarbeitsplätzen und Werkstatt-Arbeitsplätzen
- In Seminar- und Schulungsräumen zum Notebook-Anschluss

Für wen geeignet:

- Für Büromöbelhändler
- Für Hochschulen und Seminaranbieter
- Für Unternehmen und Home-Office



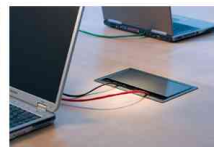
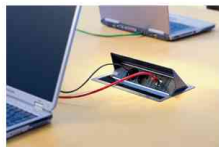
Symbolbild: Steckdoseneinheit Coni



Symbolbild: Optionaler Einbaurahmen Coni



Symbolbild: Optionale Gerätezuleitung



Zeigt das Produkt in Anwendung

Produkt	Ausführung	Module	Anschluss Strom	Anschluss Daten	Farben	Hersteller- Nummer	Bestell- Nummer
Steckdoseneinheit Coni	3-fach		3 x Schutzkontakt		schwarz-silber	333.1007	11290077
	6-fach	3 x Leerfeld	3 x Schutzkontakt		schwarz-silber	912.006	11297024
Zubehör: Einbaurahmen CONI					silber	338.0203	11290076
	6-fach				silber	338.0205	11297120
Zubehör: Gerätezuleitung 2,0 m					schwarz	375.075	11297227
Zubehör: Gerätezuleitung 3,0 m					schwarz	375.003	11290034
Zubehör: Gerätezuleitung 5,0 m					schwarz	375.007	11290060