



Einfach-Verbindungsmodul, Kat. 7A

- mit diesem Verbindungsmodul lassen sich 8adrige Twisted-Pair Installationskabel bis 1000 MHz verlängern, umverlegen bzw. beschädigte Kabel können neu verbunden werden, ohne daß ein Kabelsegment komplett neu verlegt werden muß
- alle marktgängigen 4- und 8-adrigen Installationskabel von AWG 24/1 - AWG 22/1 können problemlos verarbeitet werden
- halogenfrei
- gegen elektromagnetische Ein- und Abstrahlung ist das Gehäuse innen kupferbeschichtet
- übertragungstechnische Eigenschaften Kat.7A (tief) nach ISO/IEC 11801:2010 Ausgabe 3
- Verbindung über LSA-Plus Schneidklemmen auf einer gemeinsamen Leiterplatte
- Farbkennzeichnung nach EIA/TIA 568A und B
- Adernpaare können unter Beibehaltung der Paarverdrillung bis zur Klemme geführt werden
- sichere Schirmkontaktierung mit Schraubklemmen direkt auf der Leiterplatte
- variable Kabelzuführung
- getrennte Kabelzugentlastung durch handelsübliche Kabelbinder
- Erdungsmöglichkeit direkt auf der Leiterplatte
- EMV-sicher nach EN 61000-6-1 und 61000-6-2
- Kunststoffgehäuse, schwarz
- Maße: (B)84 x (T)36 x (H)22 mm

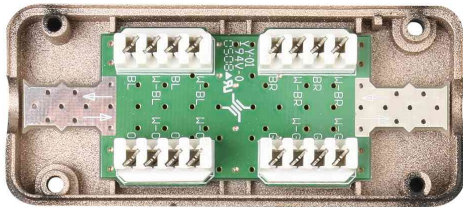
Art.Nr. 11195372: mit Hutschienenadapter zur Befestigung an Hutschienen nach DIN 60715

Hinweis: beide Artikel wurde von Kat.7 auf Kat.7A(tief) umgestellt

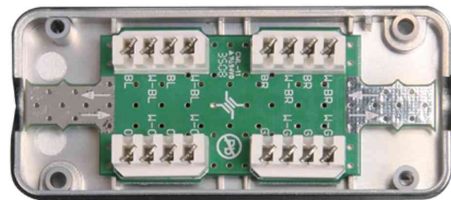
- eine erneute Überprüfung ergab dass die vorhandenen Produkte auch die Anforderung nach Kat.7A(tief) (ISO/IEC 11801:2010) erfüllen
- die Produktüberarbeitung spiegelt sich nur in den bedruckten LSA-Klemmen und der Bezeichnung auf dem Gehäuse wieder

Anwendungsbeispiele:

- ideal zur Kabelumverlegung, Kabelverlängerung, zur Beseitigung von Beschädigungen



Einzelmodul, Kat.7A(tief), anschraubbar



Einzelmodul Kat.7A(tief), mit Hutschienenadapter

Produkt	Ausführung	Hersteller-Nummer	Bestell-Nummer
Einfach-Verbindungsmodul, Kat.7	anschraubbar	100023273	11190640
	mit Hutschienenadapter	100023277	11195372